

【附答案卡一張】

一、選擇題：每題 2 分，共 100 分

- (A) 1. 1851 年第一次世界博覽會在何處舉行？水晶宮設計師為何人？
(A)倫敦：派克斯頓 (B)倫敦：懷特曼 (C)巴黎：摩里斯 (D)巴黎：霍夫曼
- (B) 2. 新藝術 (Art Nouveau) 以下列何者為中心迅速向外擴展，並得到人們廣泛的理解與接受？
(A)德國、奧地利 (B)英國、法國 (C)義大利、西班牙 (D)美國、加拿大
- (D) 3. 下列建築，何者不屬於新現代主義？
-
- (C) 4. 近代設計運動中，接受機械生產理念，使設計及生產邁向標準化、規格化，開創並影響日後包浩斯之造形理念的為下列何者？ (A)美術工藝運動 (B)新藝術運動 (C)德國工藝聯盟 (D)格拉斯哥學派
- (D) 5.  關於左圖的敘述，何者較不適切？
(A)原版的瓦西里椅完全以螺栓組裝 (B)此為現代設計的代表作之一 (C)設計於1925年，是世界上第一張鋼管椅 (D)設計師瓦西里·康丁斯基，為紀念他的老師布魯爾而做
- (B) 6. 下列何者在工業設計專業中被稱為「工業設計顧問鼻祖」？ (A)格羅畢斯 (Walter Gropius) (B)巴赫倫斯 (Peter Behrens) (C)蘇利文 (Louis Sullivan) (D)莫里斯 (William Morris)
- (C) 7. 下列有關「德國工藝聯盟」之敘述，何者錯誤？ (A)由慕特修斯所領導 (B)後來稱為「DWB」的組織 (C)反對手工藝，強調工業化的大量生產 (D)透過標準化設計，才能創造出可以長期使用的平價量產品
- (A) 8. 下列哪一位古人曾發明墨斗、鋸子等工具，是中國古代非常傑出的土木、建築等工匠的代表人物？
(A)魯班 (B)大禹 (C)宋應星 (D)諸葛亮
- (C) 9. 關於「饕餮紋」的敘述，下列何者較為正確？ (A)是屬於夏朝時代的青銅器紋飾 (B)又可稱為雲雷紋 (C)是一種野獸造形的抽象化紋飾 (D)上下對稱的紋飾
- (B) 10. 設計產業中透過行銷將所設計的商品推廣到市場上，下列何者為行銷概念的 4P？ (A)包裝(Package)、價格(Price)、通路(Place)、參與(Participance) (B)產品(Product)、促銷(Promotion)、價格(Price)、通路(Place) (C)產品(Product)、包裝(Package)、價格(Price)、通路(Place) (D)參與(Participance)、促銷(Promotion)、價格(Price)、通路(Place)
- (D) 11. 臺北市劍潭的馬賽克壁畫「水牛圖」是由下列哪位大師所設計的？
-
- (A)李梅樹 (B)陳澄波 (C)廖繼春 (D)顏水龍
- (C) 12. 媒材(media)是作為表現設計想法並與人溝通想法的重要媒介，試問下列何種媒材是在設計過程中較能有效傳達與溝通想法的媒材？ (A)文字 (B)聲音 (C)圖像 (D)肢體動作
- (B) 13. 關於廣告公司職務簡稱的配對，下列何者正確？
(A)GMD—電腦繪圖員 (B)FA—完稿 (C)MD—總經理 (D)CV—企劃指導
- (C) 14. 廣告業界中所謂AD、AE、CD的職務各是指： (A)美術指導、美術編輯、創意指導 (B)美術企劃、創意指導、廣告業務 (C)美術指導、廣告業務、創意指導 (D)美術主任、業務經理、公關主任
- (A) 15. 有關設計運動的敘述，下列何者正確？
(A)慕夏(A.Mucha)是新藝術運動法國的代表人物 (B)1851 年愛丁堡世界博覽會的粗糙機械製品，引起威廉·莫里斯(W.Morris)發動美術工藝運動 (C)曼菲斯(Memphis)小組是裝飾藝術風格義大利的代表設計團體 (D)流線型風格主張直線和對稱的抽象幾何形式

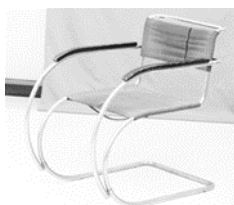
- (C) 16 關於設計史的敘述，下列何者正確？
 (A)美術工藝運動發生於十九世紀初期，反對機械化大量生產，追求人性價值的改革運動 (B)李特維德(Gerrit Rietveld)的紅藍椅是構成主義(Constructivism)的代表作 (C)新藝術運動反對粗陋的機械生產，擅長將植物曲線形狀運用於建築、家具、海報等設計中 (D)包浩斯是德國的一所設計學校，主張形隨機能而生，採用工坊制，反對機器化量產
- (B) 17 美國學者山姆·羅蘭·霍爾(Samuel Roland Hall)早在 1925 年提出「艾得瑪法則」，說明顧客從接觸廣告到購買行為間的過程可分為五個階段，請問依序為何？
 (A) 採取行動(Action) → 留下記憶階段(Memory) → 引發慾望(Desire) → 產生興趣(Interest) → 引起注意(Attention)
 (B) 引起注意(Attention) → 產生興趣(Interest) → 引發慾望(Desire) → 留下記憶階段(Memory) → 採取行動(Action)
 (C) 引起注意(Attention) → 引發慾望(Desire) → 產生興趣(Interest) → 採取行動(Action) → 留下記憶階段(Memory)
 (D) 引起注意(Attention) → 留下記憶階段(Memory) → 引發慾望(Desire) → 產生興趣(Interest) → 採取行動(Action)
- (D) 18 施振榮先生曾經發表一個理論叫做「微笑曲線」，他認為一個產業的獲利過程可以分為三個階段，以下敘述何者錯誤？ (A)研發 (B)製造 (C)品牌 (D)價格
- (B) 19 下列何者不是「包浩斯」學校的教師？ (A)康丁斯基 (B) 蒙德里安 (C)那基 (D) 克利
- (C) 20 請將下列設計運動、流派：a 包浩斯、b 裝飾藝術、c 新藝術、d 美術工藝運動、e 德國工藝聯盟，依其興起年代之先後，排列出正確順序。
 (A)d→b→c→a→e (B)d→b→c→e→a (C)d→c→e→a→b (D)d→c→b→e→a
- (C) 21 世界設計之都(WDC)是由工業設計社團協會(ICSID)所認定，並授獎的城市推動計畫，自 2008 年起每 2 年由全球投件申請的城市中選出一個城市，2008 年在義大利杜林(Torino)，2010 在韓國首爾(Seoul)...今年(2024 年)破例在兩個國家舉行，請問是哪兩個國家？(A)台北 日本 (B)新加坡 芬蘭 (C) 美國 墨西哥 (D) 法國 南非
- (A) 22 有關右圖之敘述，下列何者不正確？
 (A) 該建築為後現代主義之建築作品，此風格源自於義大利，後風行於法國、美國
 (B) 該建築設計師為法蘭克·蓋瑞(Frank Owen Gehry)
 (C) 其發展起源是由世界設計組織 WDO 所提出的設計思潮，是一種折衷主義
 (D) 該建築設計師曾經獲得有「建築界的諾貝爾獎」美譽之稱的「普立茲克獎」



- (D) 23 左圖為西元 2022 年在南投國立臺灣工藝研究發展中心展出的「整個世界就是包浩斯」文宣，展出了包浩斯(Bauhaus)這個影響現代設計數百年至今的歷史圖像、設計代表作及模型，展覽會場及視覺設計也呼應了包浩斯極簡現代美學的造形理念。根據上述風格，下列何者不是展覽中應該出現的作品？



(A)



(B)



(B)

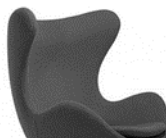


(D)

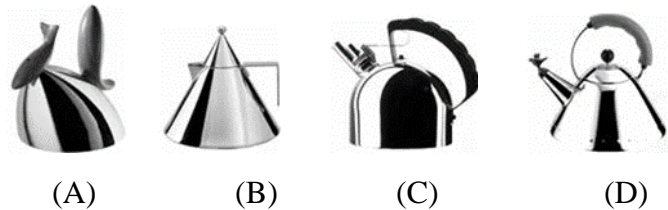
- (A) 24 下列有關新藝術 (Art Nouveau) 運動的敘述，何者不正確？

(A)寫實主義激發新藝術運動神秘與韻律的表現 (B)新藝術運動在造形上，主要特徵在大量採用植物藤蔓形態與抽象曲線 (C)新藝術運動的建築亦融合哥德式與文藝復興式的觀念 (D)德國的新藝術運動所稱「青年風格」，係源自慕尼黑 Jugend 刊物的封面設計

- (D) 25 下列人物，何者稱得上是日治時期臺灣「視覺設計」的先行者？
(A)蕭青陽 (B)林磐聳 (C)何清輝 (D)顏水龍
- (D) 26 由電腦資訊所產生的三度立體空間，透過穿戴虛擬實境眼鏡、手套或衣服等與電腦系統的連結，而感受類似真實環境的體驗，稱為：(A)手機遊戲 (B)衛星導航 (C)網路動畫欣賞 (D)虛擬實境
- (C) 27 「設計應為老人、幼童或行動不便者打造友善而無障礙的環境，為社會上特殊族群服務。」此一句話為下列哪位設計師所言？(A)梭德薩斯(Ettore Sottsass) (B)諾曼(Norman) (C)麥斯(Ron Mace) (D)科斯塔羅(Rowena Kostellow)
- (C) 28 Virtual Reality 一詞的中文意義是：(A)資訊現實 (B)數位運算 (C)虛擬實境 (D)人工智慧
- (A) 29 MMI的中文名稱為何？(A)人機介面 (B)人介面 (C)資訊時代 (D)電腦化
- (A) 30 關於各種設計實例中，下列何者屬於仿生設計？
(A)模仿眼球構造所設計的單眼相機 (B)模仿飛龍造形所設計的燈籠 (C)模仿天燈造形的展覽館 (D)模仿神明與卡通人物造形的公仔設計
- (D) 31 宏達電企業開始從 OEM 轉變發展為 OBM 之後，使得企業營利在短短幾年內便快速成長。OEM 與 OBM 的意思為何？
(A)OEM：代客戶設計／OBM：承接客戶代工 (B)OEM：發展自我品牌／OBM：代客戶設計 (C)OEM：代客戶設計／OBM：代客戶代工製造 (D)OEM：承接客戶代工製造／OBM：發展自我品牌
- (C) 32 中華文化的設計中，哪一個朝代的科技技術進步顯著，將火藥、指南針、印刷術、紙幣、垂線紡織、瓷器工藝等做了重要改革，影響了當時的冶礦、製紙、造船、金屬加工等技術？
(A)隋唐五代時期 (B)先秦兩漢時期 (C)宋元時期 (D)夏商周時期

- (A) 33  Arne Jacobsen 是北歐建築師暨工業設計大師，丹麥國寶級設計大師，他所設計的 Egg Chair(蛋椅)，如圖所示，展現下列何種風格？(A) 現代主義(Modernism) (B) 裝飾藝術(Art Deco) (C) 後現代主義(Postmodernism) (D) 普普藝術(Pop Art)

- (A) 34 下列 Alessi 設計師所設計的產品，何者為「法蘭克·蓋瑞(Frank Gehry)」所設計的作品？



- (D) 35 有關密斯·凡德羅(Mies van der Rohe)之敘述，下列何者正確？(A) 曾於 1931 年擔任包浩斯「迪索時期」校長 (B) 巴塞隆納館、落水山莊為其代表作品 (C) 提出「少則煩」(Less is bore)理念，設計聞名全球，影響建築設計觀 (D) 實踐「什麼都沒有」的住宅建築觀

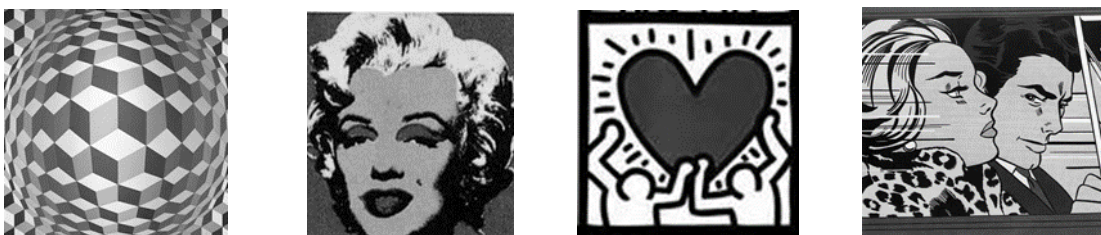
解析

- (A) 擔任「柏林時期」校長
(B) 落水山莊為萊特(F.L. Wright) (C) 「少即是多」(Less is more)
(D) 36 下列四件作品與設計風格配對，由左至右依序排列，下列敘述何者正確？



(A)美術工藝運動→風格派→新藝術→後現代主義(B) 新藝術→風格派→美術工藝運動→後現代主義(C) 美術工藝運動→構成主義→新藝術→現代主義(D) 新藝術→構成主義→美術工藝運動→現代主義

- (A) 37 下列何者不是普普藝術的作品？



(B)

(C)

(D)

(A)

- (C) 38 有關包浩斯的敘述，下列何者錯誤？(A)為建築師格羅佩斯(Walter Gropius)在1919 年時創立於德國威瑪(Weimar)，雖然只存在短短 14 年，但卻對往後的設計教育帶來極大的影響 (B)認為完善的建築教育必需建立在基礎材料教育、製作手工技術訓練以及紮實的理論課程三個基礎之上 (C)包浩斯風格特色為神秘主義與感性主義，提倡給學生高度自我表現的空間來發揮創意 (D)「包浩斯」一詞現今已成為倡導的建築流派或風格的統稱，注重建築造型與實用機能合而為一

- (A) 39 近代設計史中出現了許多劃時代、影響深遠的經典設計產品，請依下列圖片順序選出設計此產品的國家及設計師：



〈金龜車〉



〈可口可樂瓶〉



〈金屬懸背椅〉



〈鳥鳴壺〉

(A)德國保時捷(Ferdinand Porsche)、美國羅威(Raymond Loewy)、德國凡德洛(Mies Van Der Rohe)、美國葛瑞夫(Michael Graves)

(B)德國凡德洛(Mies Van Der Rohe)、美國羅威(Raymond Loewy)、德國布羅伊爾(Marcel Breuer)、法國史塔克(Philippe Strack)

(C)英國史考特(Douglas Scott)、美國古拉(Otto Kuhler)、德國格羅佩斯(Walter Gropius)、義大利索特薩斯(Ettore Sottsass)

(D)英國保時捷(Ferdinand Porsche)、法國羅威(Raymond Loewy)、德國布羅伊爾(Marcel Breuer)、義大利史塔克(Philippe Strack)

- (A) 40 「台灣設計展」由經濟部產業發展署主辦、台灣設計研究院執行，針對在地生活、文化及產業發展特色，運用設計思考詮釋新時代的意涵，並以展覽及多元的活動方式，呈現在地設計與產業的現在與未來，不僅提升全民設計美學素養，更帶動在地產業的創意發。2024 年在台南舉行，請問 2025 及 2026 年分別由哪個縣市承辦？

(A) 彰化市、桃園市 (B) 臺南市、高雄市(C) 高雄市、屏東縣 (D) 金門縣、蓮江縣

- (D) 41 下列哪一個國際獎項接受臺灣創意中心邀請，於 2013 年在臺北松山文創園區設立該獎項的博物館？

(A) IF (B) G-Mark (C) IDEA (D)Red Dot

- (C) 42 如下圖所示，德國青蛙设计公司(FROG DESIGN)是國際設計界知名的设计公司，有關青蛙设计公司的叙述，下列何者不正确？

(A) 创始人艾斯林格(H. Esslinger)於 1969 年在德國創立了設計事務所，為青蛙设计公司的前身

(B) 艾斯林格於 1990 年榮登美國商業週刊的封面人物，是當代知名和具影響力的設計師之一

(C) 青蛙设计公司堅持了現代主義的精神，提出「形式追隨機能」設計哲學，強調造形的嚴謹和簡練(D) 青蛙设计公司為綜合性國際设计公司，主要客戶包括了許多美國高科技產品公司

frog design

- (B) 43 有關符號學的說明，下列何者錯誤？(A) 符號學之父為索緒爾(Ferdinand de Saussure)，提出符號具有符徵(signifier)及符旨(signified)的意義(B) 在古希臘，水仙花的花語是：自戀，是屬於符徵(signifier)的意義 (C) 具備因果關係是符號(index)的特徵 (D) 瑞士語言學家皮爾斯(Charles Saunders Perice)將符號分為三個層次，分別為圖像(Icon)、索引(index)、象徵(symbol)

- (C) 44 由於歐洲的經濟與城市興起，帶動了「工匠基爾特」(Craft Guilds)制度的發展，這是源自於哪一時期？

(A) 工業革命時期 (B) 古代時期(C) 中世紀時期 (D) 文藝復興時期

- (C) 45 有關設計管理師須具備的能力，下列何者不正確？(A)撰寫設計專案 (B)監督與控制設計專案進度 (C) 設計專案執行 (D)界定分析問題

- (D) 46 如下圖，有關「金點設計獎」(Golden Pin Design Award)的敘述，下列何者不正確？(A) 金點設計獎是我國年度設計最高榮譽獎項 (B) 競賽類別分為產品設計、傳達設計、空間設計、整合設計等類別 (C) 早期為優良產品與設計的評選、評鑑制度，之後開始設立國家設計獎項(D) 現由「文化部」與「教育部」合作辦理獎項與策劃



頒獎典禮及相關活動

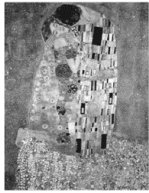
- (D) 47 下列何者是著名的現代主義代表性的建築師？(A) 布朗(D. S. Brown) (B) 葛瑞夫(M. Graves) (C) 文丘里(R. Venturi) (D) 葛羅佩斯(W. Gropius)

(A) 48



左圖為桃園市兒童美術館，打造綠意繚繞的藝術山丘之意象，由 2024 年普立茲克建築獎得主(A)山本理顯 (B) 磯崎新 (C) 隈研吾 (D) 妹島和世 設計

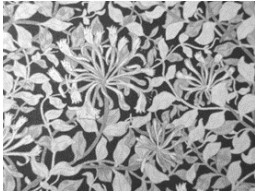
(A) 49 下列四幅畫中，若要選一幅新藝術風格的海報該選哪一幅？



(A)



(B)



(C)



(D)

(A) 50 有關構成主義的敘述，下列何者錯誤？

(A) 由法國發展出來的藝術流派(B) 積極嘗試抽象雕塑的可行性 (C) 大膽使用非傳統媒材(例：塑膠、玻璃、木材)組合而成 (D) 塔特林(Vladimir Tatlin)於 1917 年所設計的第三世界國際紀念碑模型為代表作