

**【核銷範例：以自籌 3,600 元，本館補助 8,800 元為例】**

(附表二)

**【學校全銜(請寫全銜)】**

接受            高雄市立社會教育館            補助

辦理 **【漾我青春才藝秀~手語社成果外展】** 活動經費收支明細表

中華民國                      年度

科 目	憑證編號	摘 要	金 額	經費來源
收入(受 補金額)		依據 年 月 日高市社教推 字第                      號函	8,800	社教館補助
		<b>【註:上面摘要所依據文號,請填上本 館函復貴校補助金額公文上的日期及 文號】</b>		
			3,600	本校自籌款
合 計			12,400	
支 出	01	指導老師鐘點費 <b>【繳回社教館】</b>	1,500	社教館補助款
	02	膳費 <b>【繳回社教館】</b>	1,600	社教館補助款
	03	表演道具費 <b>【繳回社教館】</b>	1,500	社教館補助款
	04	交通費 <b>【繳回社教館】</b>	4,000	社教館補助款
	05	攝影費 <b>【正本學校留存,繳回影 本】</b>	2,400	本校自籌款
	06	海報印製費 <b>【正本學校留存,繳 回影本】</b>	1,200	本校自籌款
	07	雜支 <b>【繳回社教館】</b>	200	社教館補助款
合 計		憑證共 7 份,繳回憑證 5 份,自存 2 份	12,400	
結 餘			0	

填表人：                      單位主管：                      會計：                      校長：

**【學校承辦人職章】      【學校承辦主管職章】      【會計主任職章】      【請蓋校長職章】**

**【註：學校自籌款的粘貼憑證請自存備查，僅需繳回社教館補助的憑證，本例為 5 份、8,800 元】**

【核銷範例：以自籌 3,600 元，本館補助 8,800 元為例】

(附表三)

【學校全銜 (請寫全銜)】

活動名稱：【漾我青春才藝秀~手語社成果外展】

## 支出機關分攤表

○年 ○月 ○日

單位：新臺幣元

所屬年度月份：○ 年度 ○ 月份		總金額：壹萬貳仟肆佰元整 (\$12,400 元)
分攤機關名稱	分攤基準	分攤金額
高雄市立 社會教育館	71%	8,800 元
學校名稱 (請寫全銜)	29%	3,600 元
合 計		12,400 元

附註：

1. 本表由承辦單位人員依據相關支出機關分攤支付款項填列。
2. 機關在不抵觸本要點規定前提下，得依其業務特性及實際需要，酌予調整本表格式 (如增列核章欄位等)。

填表人：

單位主管：

會計：

校長：

【學校承辦人職章】

【學校承辦人職章】

【會計人員職章】

【請蓋校長職章】

**【核銷範例：以自籌 3,600 元，本館補助 8,800 元為例】**

(附表四)

**【學校名稱 (請寫全銜) (註：請使用學校粘貼憑證用紙，本表僅供參考)】**

## 粘 貼 憑 證 用 紙

憑證編號	預算科目	金額								用途說明
		億	千萬	百萬	十萬	萬	千	百	十	
第 01 號	指導老師鐘點費					\$ 1	5	0	0	○月○日漾我青春才藝秀 指導老師鐘點費

經辦單位		驗收證明 或保管	【學校驗收人員職章， 不可和經手人為同一人】	會計校長	
經手人	【學校承辦人職章】				
單位主管	【學校承辦單位主管 職章】	財務登記	請會計或出納加蓋 【已登記所得】。		

(憑證黏貼處，並請經手人於騎縫處蓋章)

### 領 據

茲收到【學校名稱(請寫全銜)】辦理「漾我青春才藝秀~手語社成果外展」活動指導老師鐘點費，共計新台幣壹仟貳佰元整，經點收無訛，特立此據。

- 具領人：【請指導老師簽名】
- 身分證字號：【指導老師身分證號碼】
- 詳細地址：【指導老師地址，必須詳填市、區、里、鄰、路(街)、巷、弄、號等，例如：高雄市小港區二苓里 15 鄰學府路 1515 號】
- 聯絡電話：【指導老師聯絡電話】

附註：活動時間：○年○月○日 15 時 30 分至 17 時，共計 1.5 小時，  
每小時 1000 元，合計 1,500 元。

中華民國○年○月○日

指導老師鐘點費領據參考範例

- 註：1、經手人不得為驗收證明人。  
2、同款項發票及雜支費用，可黏附同一張憑證上。

**【學校名稱 (請寫全銜) (註：請使用學校粘貼憑證用紙，本表僅供參考)】**

## 粘 貼 憑 證 用 紙

憑證編號	預算科目	金額								用途說明
		億	千萬	百萬	十萬	萬	千	百	十元	
第 02 號	膳費					\$ 1	6	0	0	○月○日漾我青春才藝秀 表演人員餐盒

經辦單位		驗收證明 或保管	【學校驗收人員職章， 不可和經手人為同一人】	會計校長	
經手人	【學校承辦人職章】			財務登記	【學校會計職章】
單位主管	【學校承辦單位主管 職章】				

(憑證黏貼處，並請經手人於騎縫處蓋章)

免用統一發票收據				中華民國 ○ 年 ○ 月 ○ 日
買受人：【學校名稱】 地址：				統一編號：12354321
				請加註學校統一編號
品名	數量	單價	總價	備註
餐盒	20	80	1,600	收據專用章
				
合計			1,600	
新台幣 零 萬 壹 仟 陸 佰 零 拾 零 元 整				<div style="border: 1px solid red; padding: 2px;">銀貨兩訖</div> <div style="border: 1px solid red; padding: 2px;">負責人私章</div>

免用發票收據參考範例

註：1、經手人不得為驗收證明人。

2、同款項發票及雜支費用，可黏附同一張憑證上。

【學校名稱 (請寫全銜) (註：請使用學校粘貼憑證用紙，本表僅供參考)】

## 粘 貼 憑 證 用 紙

憑證編號	預算科目	金 額								用 途 說 明
		億	千 萬	百 萬	十 萬	萬	千	百	十	
第 03 號	道具費					\$ 1	5	0	0	○月○日漾我青春才藝秀 表演服裝租用

經 辦 單 位		驗 收 證 明 或 保 管	【學校驗收人員職章， 不可和經手人為同一人】	會 計 校 長	
經手人	【學校承辦人職章】			財 務 登 記	【學校會計職章】
單位 主管	【學校承辦單位主管 職章】				

(憑 證 黏 貼 處，並 請 經 手 人 於 騎 縫 處 蓋 章)

FA 12345678		統 一 發 票 (二聯式)		
		九十八年九、十月份		
		中華民國 98 年 月 日		
買受人：【學校名稱 (全銜)】				
地 址： 縣市 鄉鎮 路街 段 巷 弄 號 樓 室				
市區				
品 名	數 量	單 價	金 額	備 註
服裝租用	20	75	1500	
				營業人蓋用統一發票專用章
				<div style="border: 2px solid blue; border-radius: 50%; padding: 10px; display: inline-block;"> <b>統一發票專用章</b>            (含店名、統編、電話、地址)         </div>
總 計			1500	
總計新台幣 (中文大寫) 千 百 拾 萬 壹 千 伍 百 零 拾 零 元				
課 稅 別	應 稅	零 稅 率	免 稅	
				第二聯 收執聯

負責人  
私章

統一發票二聯式參考範例

註：1、經手人不得為驗收證明人。

2、同款項發票及雜支費用，可黏附同一張憑證上。

(附表四)


**【學校名稱 (請寫全銜) (註：請使用學校粘貼憑證用紙，本表僅供參考)】**

# 粘 貼 憑 證 用 紙

憑證編號	預算科目	金額								用途說明	
		億	千萬	百萬	十萬	萬	千	百	十		元
第 04 號	交通費					\$ 4	0	0	0		○月○日漾我青春才藝秀 載運表演人員往返交通費

經辦單位	驗收證明或保管	【學校驗收人員職章， 不可和經手人為同一人】	會計	校長
經手人	【學校承辦人職章】		【學校會計職章】	【學校校長職章】
單位主管	【學校承辦單位主管職章】	財務登記		

(憑證黏貼處，並請經手人於騎縫處蓋章)

F A 12345678		統一發票 (二聯式)		
		九十八年九、十月份		
		中華民國 98 年 月 日		
買受人：【學校名稱 (全銜)】				
地 址： 縣市 鄉鎮 市區		路街 段 巷 弄 號 樓 室		
品 名	數量	單 價	金 額	備 註
車資	1	4000	4000	
				營業人蓋用統一發票專用章
				
總 計			4000	
總計新台幣 (中文大寫)		千 百 拾 萬 肆 千 零 百 零 拾 零 元		
課 稅 別	應 稅	零 稅 率	免 稅	

第二聯 收執聯 負責人私章

統一發票二聯式參考範例

- 註：1、經手人不得為驗收證明人。  
2、同款項發票及雜支費用，可黏附同一張憑證上。

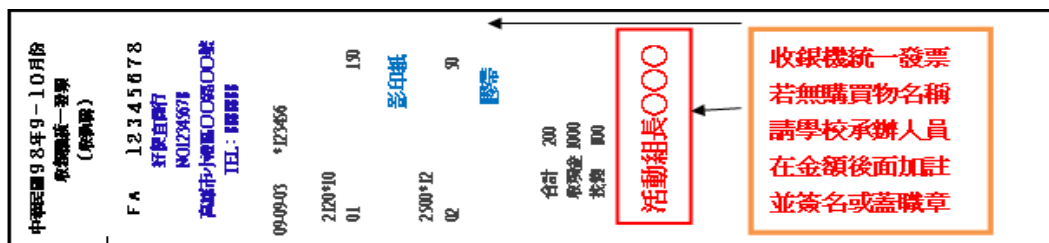
**【學校名稱 (請寫全銜) (註：請使用學校粘貼憑證用紙，本表僅供參考)】**

# 粘 貼 憑 證 用 紙

憑證編號	預 算 科 目	金 額								用 途 說 明	
		億	千 萬	百 萬	十 萬	萬	千	百	十		元
第 05 號	雜支					\$ 2	0	0	0	0	○月○日漾我青春才藝秀 表演用文具等用品

經 辦 單 位	驗 收 證 明 或 保 管	【學校驗收人員職章， 不可和經手人為同一人】	會 計	校 長
經 手 人	【學校承辦人職章】		【學校會計職章】	【學校校長職章】
單 位 主 管	【學校承辦單位主管 職章】	財 務 登 記		

(憑 證 黏 貼 處，並 請 經 手 人 於 騎 縫 處 蓋 章)



須請店家登打學校統一編號


收銀機統一發票收據參考範例

- 註：1、經手人不得為驗收證明人。  
2、同款項發票及雜支費用，可黏附同一張憑證上。

【核銷範例：以自籌 3,600 元，本館補助 8,800 元為例】

(附表五)

## 高雄市立社會教育館補助活動（演出）成果資料表

活動名稱	【漾我青春才藝秀~手語社成果外展】		
緣起	積極參與社教館在新年度所推動之「漾我青春才藝秀」活動，同時提供學生社團有一發揮才藝、展現活力的青春舞台。		
活動目的	藉由這次手語社成果展的舉辦，讓社團成員能有展現平日練習成果的機會，同時將手語以戲劇表演方式融入日常生活中，使民眾瞭解手語的功能，進而達到社會教育目的。		
主辦單位	高雄市立社會教育館		
展演(承辦)單位	【學校名稱(請寫全銜)】	單位印信	
協辦單位	無		
活動時間	○年○月○日○時○分至○時○分		
活動地點	社教館露天劇場		
展演人數	_____人	獲益觀眾人數	_____人
觀眾反應			
使用經費	總經費計新台幣：12,400 元		
	社教館補助新台幣：8,800 元		
	自籌經費新台幣：3,600 元		
活動內容			
執行成果 (附活動照片)	週休假日的午后，在社教館的露天劇場，由本校的手語社學生表演手語才藝，同時向參觀民眾介紹手語功能，展現莘莘學子的青春活力，這場手語表演外展，不但拉近了與社區居民的互動，也讓學生勇於走向戶外，建立健康的休閒價值觀。		
檢討與建議	<p>(一) 輔導本校手語社進行戶外演出，由社團成員自主性規劃節目流程，從申請經費到表演規劃都由學生自動自發完成，培養學生社會觀。</p> <p>(二) 這次的成果展雖是手語社第一次在社教館演出，不過社員表演賣力，演出成功，頗受參觀民眾好評。</p>		
未來改進方式			

註一：每個欄位都須填列，並請將資料裝訂成冊。

註二：請填寫本表的單位，填妥後請蓋上「單位印信」。



